

BTS AGRICOLE GESTION FORESTIERE APPRENTISSAGE



OBJECTIFS : Cette formation permet d'obtenir un diplôme de niveau III ouvrant beaucoup de possibilités.

Les étudiants diplômés seront capables de :

- réaliser des diagnostics d'un espace boisé.
- raisonner des interventions en forêt dans un objectif de gestion durable.
- organiser en sécurité l'exploitation des bois et leur valorisation,
- planifier l'avenir des forêts.
- inscrire son action dans la politique forestière nationale et locale.
- s'exprimer, communiquer avec les professionnels de la filière forêt-bois mais aussi avec le grand public.
- traiter des données, réaliser des statistiques et des cartes.

ORGANISATION DE LA FORMATION

La formation se déroule sur **deux ans** avec :

- 1470 heures au CFA et 2100 heures en entreprise.
- 42 semaines de formation au CFA avec des sessions de 2 semaines.
- Découverte de deux régions forestières à travers un voyage d'étude d'une semaine chacun.



Renseignements :

CFA Agricole et Forestier de l'Aube
Site de Crogny

Secrétariat

Route de Viélaines

10120 SAINT-POUANGE

Tél. : 03 25 41 64 23

cfa.aube@educagri.fr

www.epldeleube.fr



Maj 04/02/2020



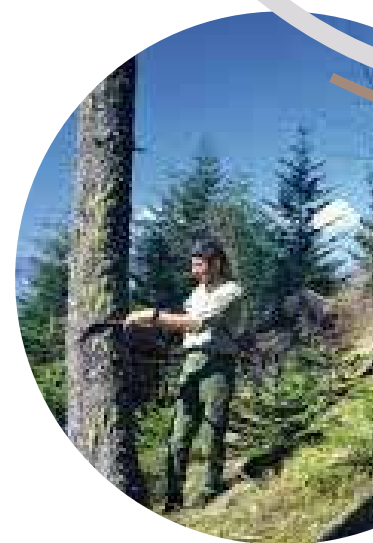
BTS AGRICOLE GESTION FORESTIÈRE APPRENTISSAGE

LES POINTS FORTS DU BTS GF PAR APPRENTISSAGE

- Une **équipe éducative expérimentée** qui connaît bien les jeunes et qui les accompagne.
- De nombreux **intervenants professionnels** tout au long de la formation.
- **Expérience professionnelle de terrain** renforcée par les temps en entreprise.
- **Préparation à l'insertion professionnelle** avec les entraînements aux entretiens d'embauche et des conseils de préparation du concours ONF.
- Module d'Initiative Local sur le Système d'Information Géographique.

HORAIRES INDICATIFS DES ENSEIGNEMENTS

M 11 - Accompagnement du projet personnel et professionnel	17 h
M 21 - Organisation économique, sociale et juridique	93 h
M 22 - Techniques d'expression, de communication, d'animation et de documentation	177 h
M 23 - Langue vivante (anglais)	107 h
M 31 - Éducation physique et sportive	40 h
M 41 - Traitement de données	80 h
M 42 - Technologies de l'information et du multimédia	40 h
M 51 - Diagnostics forestiers	204 h
M 52 - Politique forestière, acteurs et territoires	135 h
M 53 - Interventions de gestion durable en forêt ou autres espaces boisés	180 h
M 54 - Mobilisation et valorisation du bois	160 h
M 55 - Planification forestière	150 h
Modules d'initiative locale	87 h
TOTAL	1 470 h



CONDITIONS D'ACCÈS

- Après le baccalauréat.
- Accessible avec un bac général (S principalement), un bac technologique (STAV et STIDD) ou un bac professionnel pour les meilleurs élèves.
- Après une réorientation après une ou plusieurs années d'enseignement supérieur.
- Ce BTS est fortement demandé et il existe une certaine sélection à l'entrée

OBTENTION DE L'EXAMEN

- Le diplôme s'obtient avec 50 % de Contrôles en Cours de Formation et 50 % avec trois épreuves terminales.
- Pour obtenir le BTSA GF, il faut avoir une moyenne générale (CCF et ET) supérieure à 10 et une moyenne aux épreuves terminales supérieure à 9.

POURSUITE D'ÉTUDES

- en licence professionnelle,
- à l'étranger grâce à l'accord de bidualité avec le Québec,
- en classes préparatoires post BTS pour aller en école d'ingénieur,
- avec divers certificats de spécialisations.